



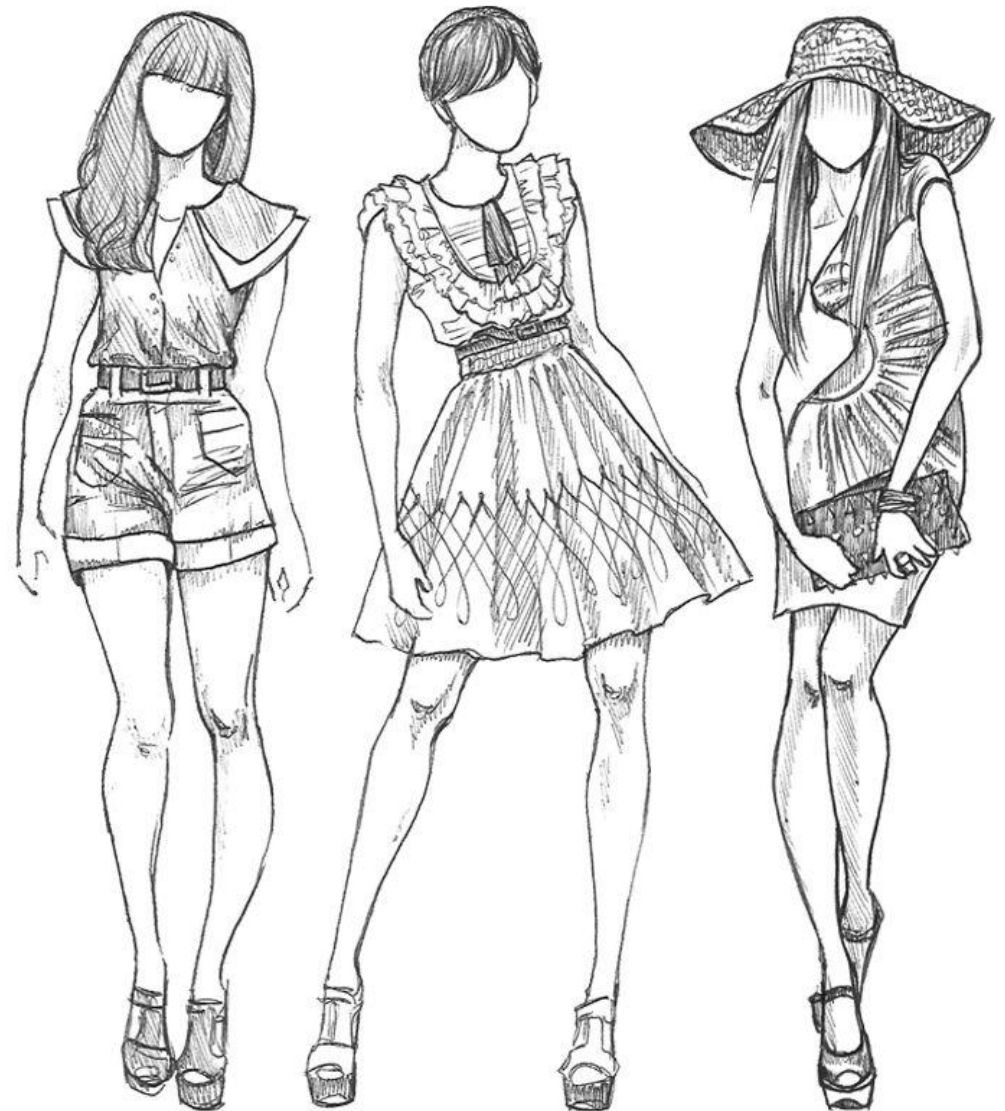
# Figurín en Movimiento

Cuando se dibuja un cuerpo humano no debe olvidarse que se está representando a un ser animado. Así en el ámbito del diseño de moda es básico observar detenidamente los movimientos habituales de los maniquíes, que son flexibles, sinuosos y flexibles.

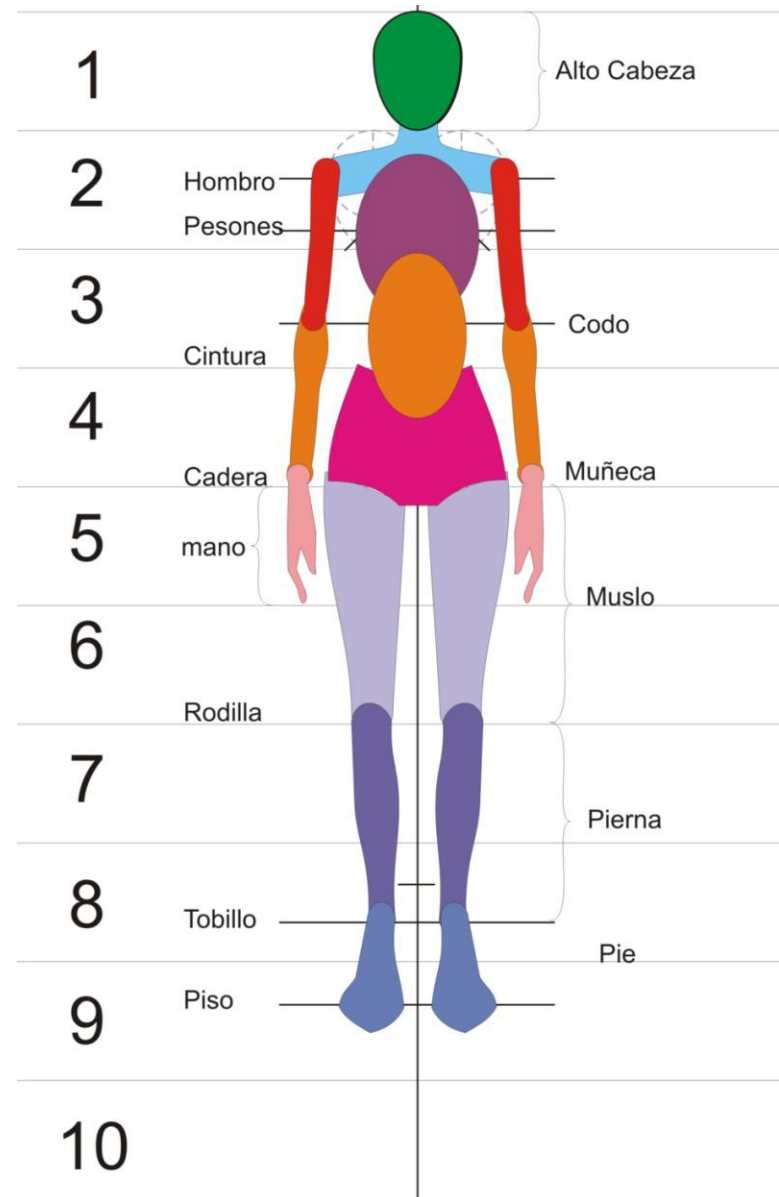


El figurín de moda es el medio ideal para representar gráficamente un vestido o toda una colección.

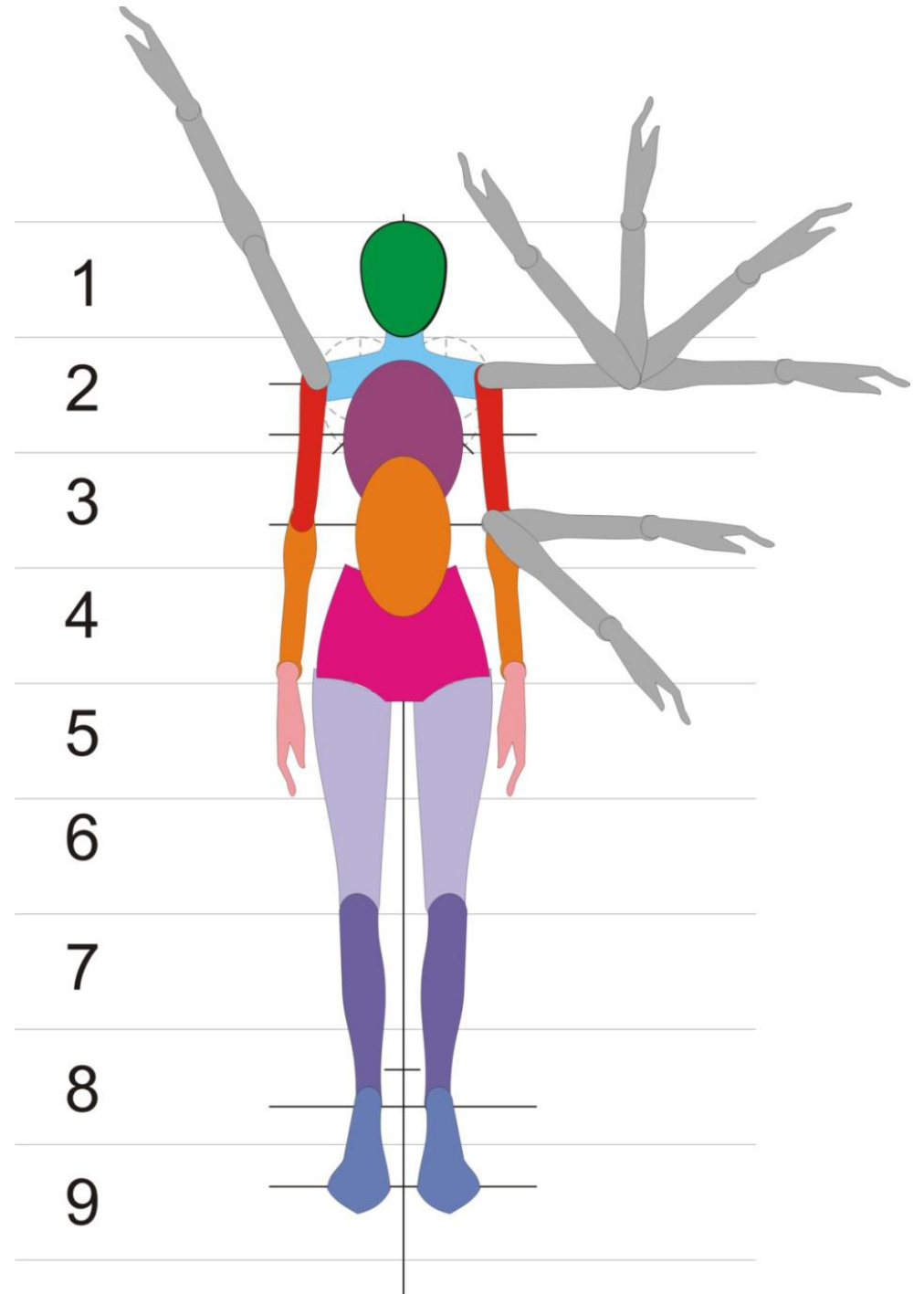
Debe contar con **una expresión viva, un trazo fresco, un movimiento dinámico, una pose elegante y una expresión adecuada al tipo de vestimenta** propuesto.



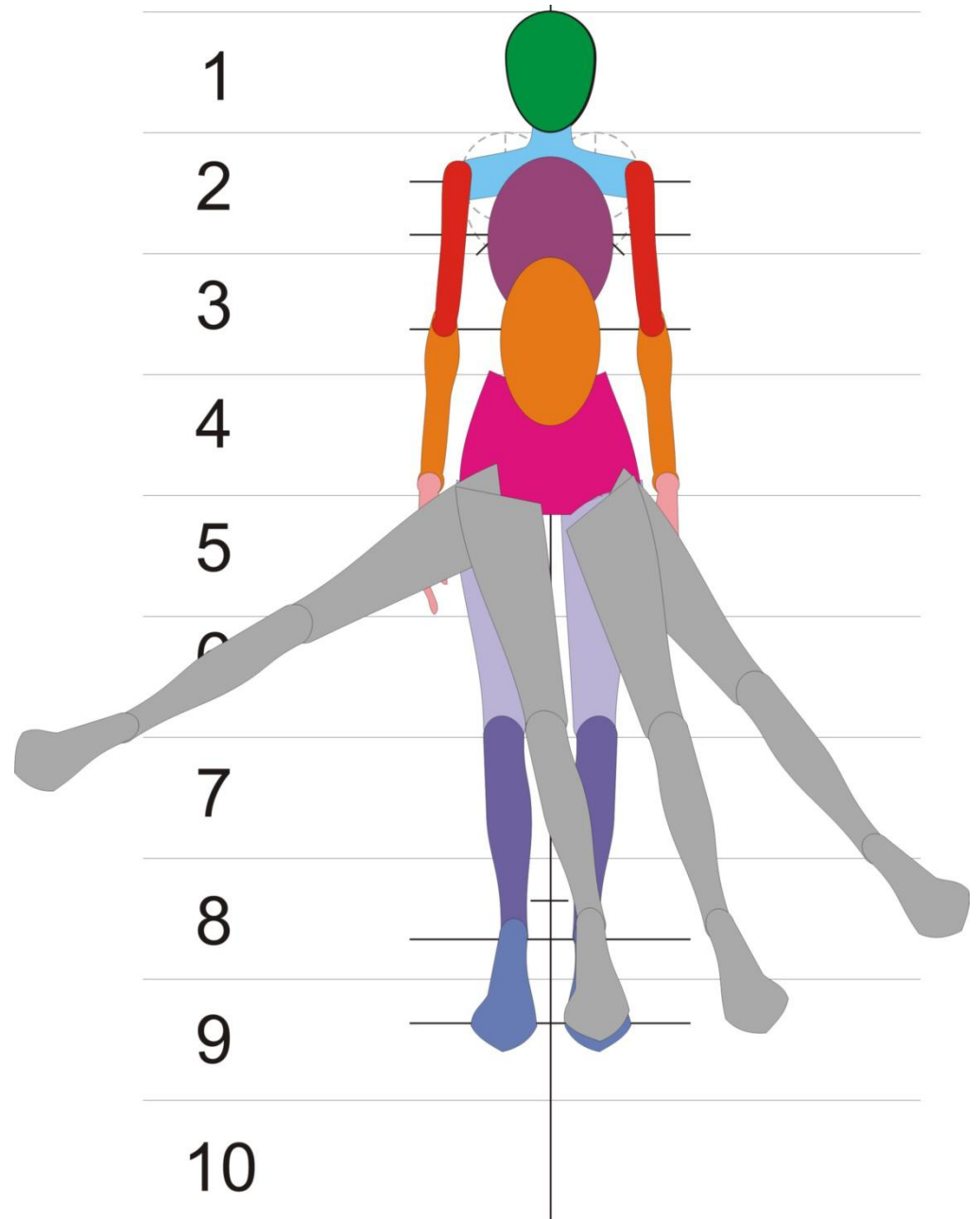
En este modelo de canon de 8 y 1/2 cabezas que ya trabajamos, nos enfocaremos a poder observar como se mueven cada parte del mismo para poder generar un dinamismo en el figurín



En esta imagen podemos observar los posibles movimiento de los brazos. También las articulaciones de las muñecas, codos y hombros, proporcionan movimiento a las extremidades superiores (brazo y mano).

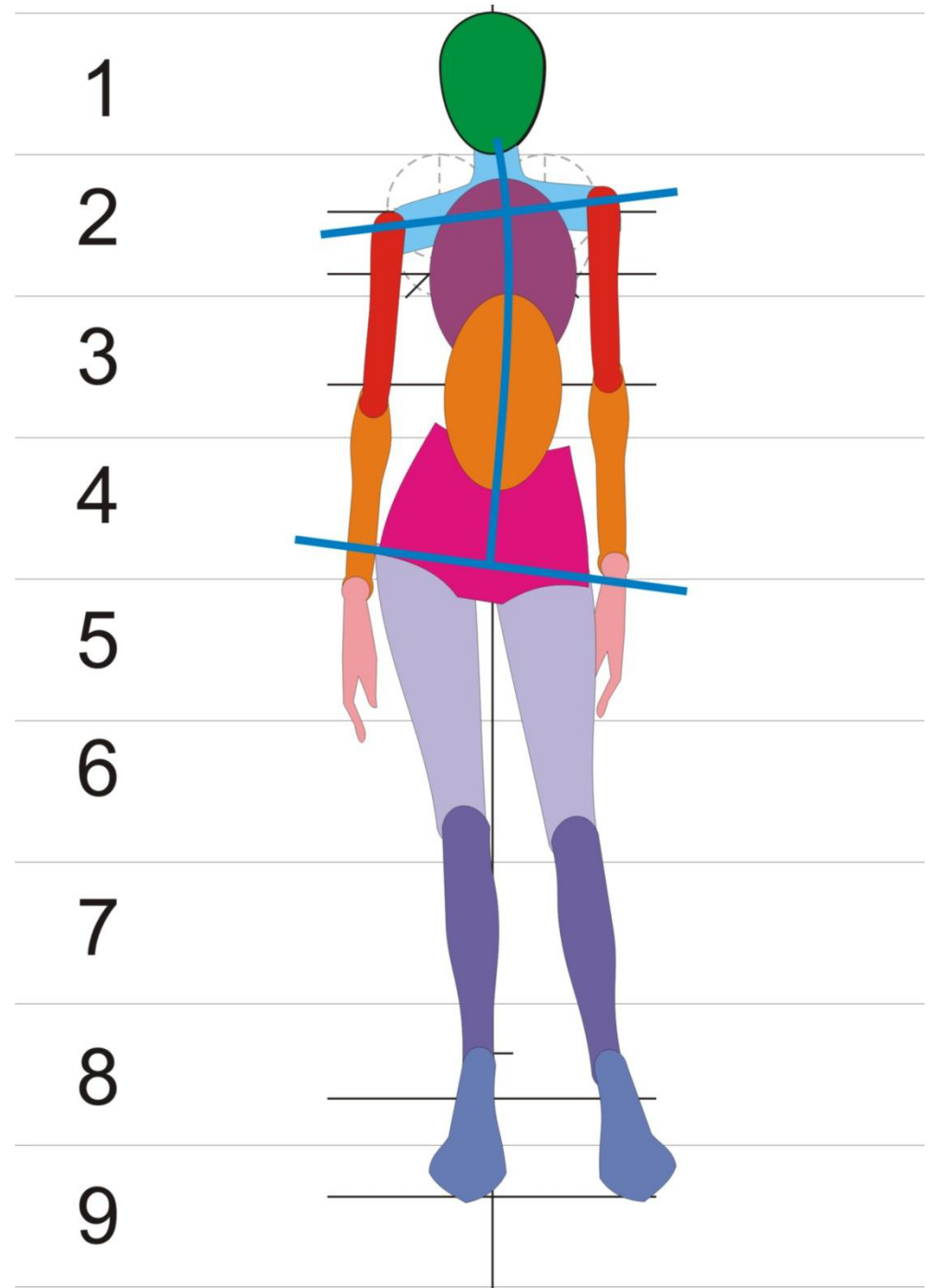


Aquí podemos observar posibles movimientos de las piernas vistas desde frente. En este caso podemos alejar la pierna desde el centro hacia afuera o hacia el centro.



Ahora empezamos a realizar algunos cambios del figurín estático, para dar movimiento al mismo.

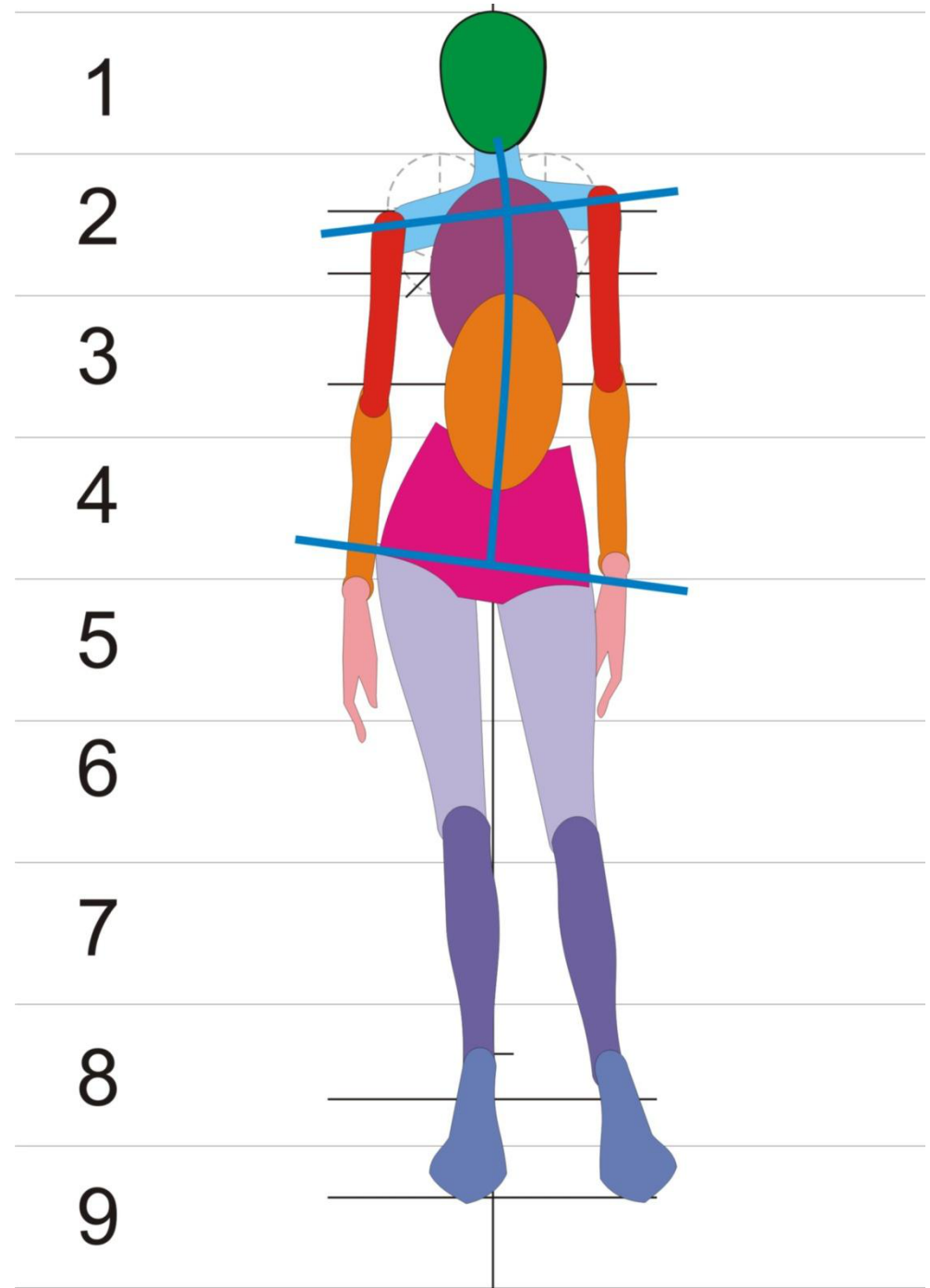
En este caso hacemos una leve inclinación de los hombros donde uno de ellos está más alto que el otro. A dicho movimiento se puede observar el largo de brazos que siguen iguales, haciendo que las manos queden en distintos niveles



En el caso de las piernas una de ellas la llevamos a hacia el centro de la figura, generando así un movimiento de la pelvis (cadera) en forma levemente inclinada (oblicua).

Para contrarrestar este movimiento la otra pierna se aleja del centro de la figura proporcionando así una estabilidad.

Observamos también como la línea vertical de centro de la figura comienza a realizar una curva.





En estos casos podemos observar como las extremidades superiores (brazos) cumplen también un rol importante al momento de dar movimiento al figurín. En la figura 1 se observa un brazo flexionado. En la figura 2 observamos como los hombros han sufrido mas inclinación, junto a la cadera. Llevando esto a una de las piernas también se inclina mas hacia afuera.

